

Cartes de Bruit Stratégiques 2012

Voies de plus de 8200 véh / jour ; Indicateur Ln ; Carte de "type c"

RN 21



PRÉFET
DE
DORDOGNE

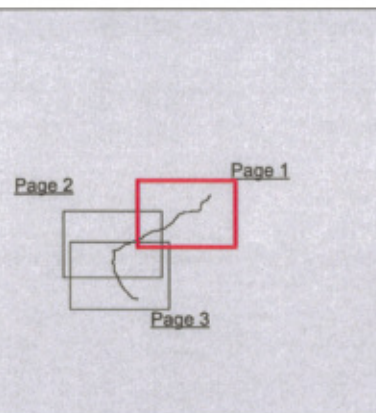


Echelle : 1/25 000

Format d'impression : A3



Localisation de la planche :
Département de la Dordogne
(24)



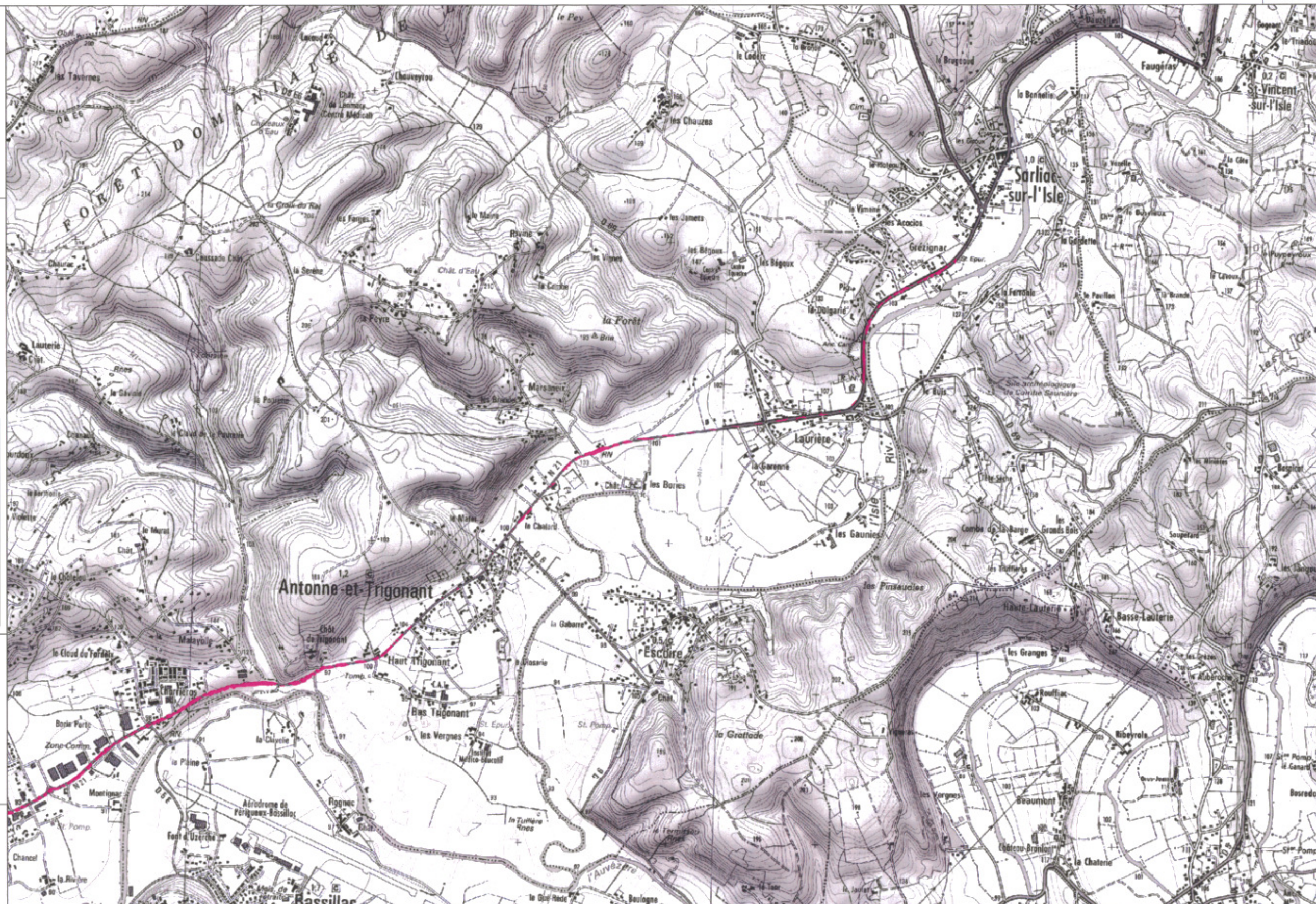
Dépassement de valeur
limite - Ln

(62 dB(A) - SETRA - Aout 2007)

■ Supérieur à 62 dB(A)

Ces cartes sont une approche
macroscopique de la situation
acoustique aux abords des voies.

Elles ne peuvent être utilisées
pour déterminer des niveaux
sonores en façade d'un bâtiment.



Cartes de Bruit Stratégiques 2012

Voies de plus de 8200 véh / jour ; Indicateur Ln ; Carte de "type c"

RN 21



PRÉFET
DE
DORDOGNE

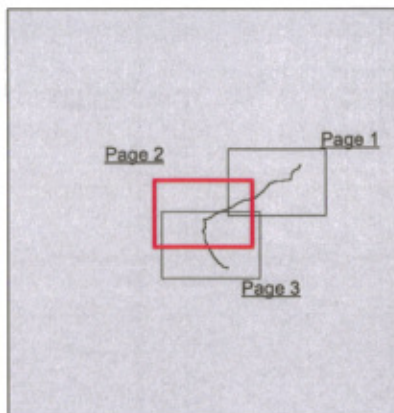


Echelle : 1/25 000

Format d'impression : A3



Localisation de la planche :
Département de la Dordogne
(24)



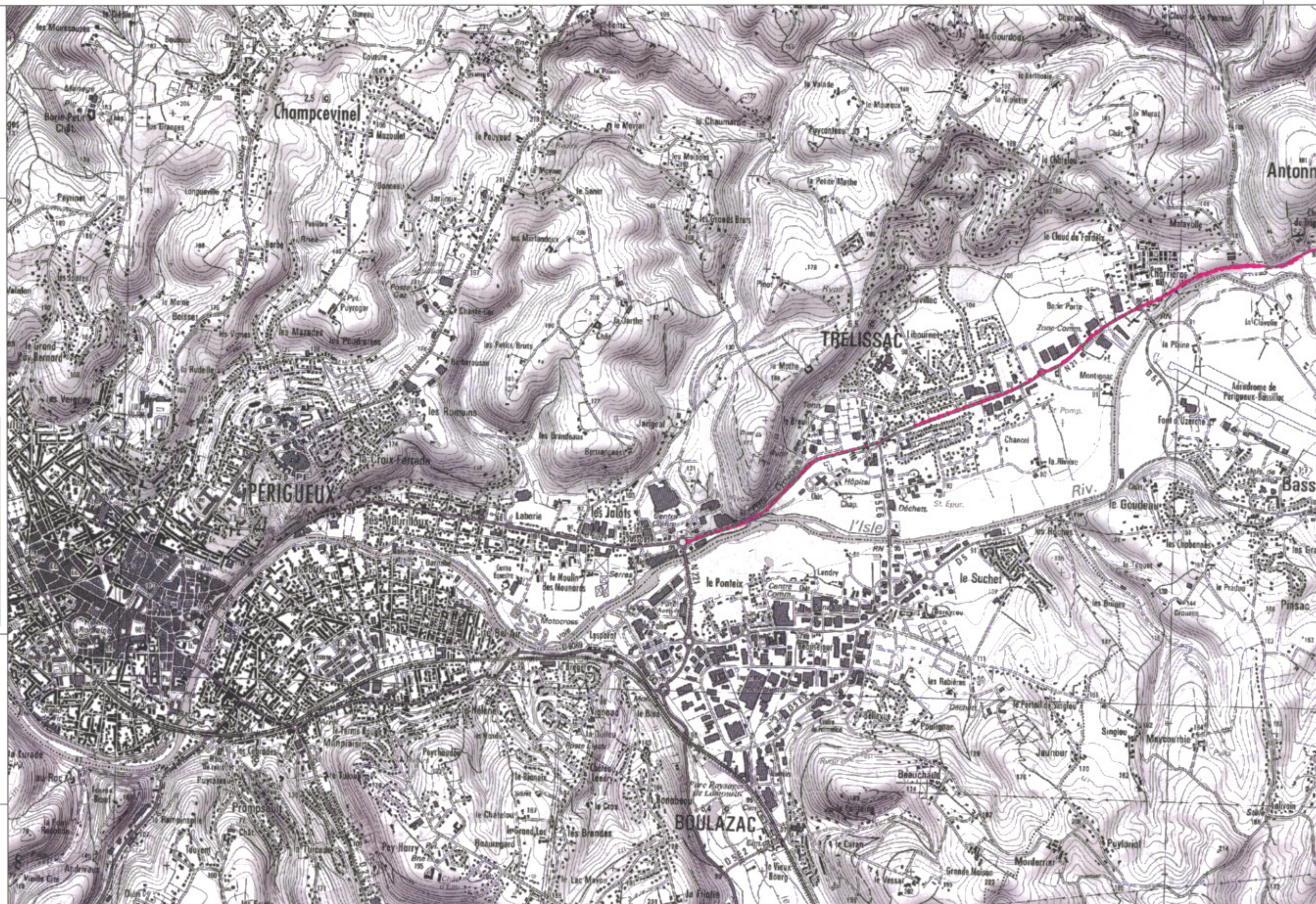
Dépassement de valeur
limite - Ln

(62 dB(A) - SETRA - Aout 2007)

■ Supérieur à 62 dB(A)

Ces cartes sont une approche
macroscopique de la situation
acoustique aux abords des voies.

Elles ne peuvent être utilisées
pour déterminer des niveaux
sonores en façade d'un bâtiment.



Cartes de Bruit Stratégiques 2012

Voies de plus de 8200 véh / jour ; Indicateur Ln ; Carte de "type c"

RN 221

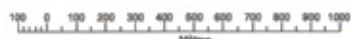


PRÉFET
DE
DORDOGNE

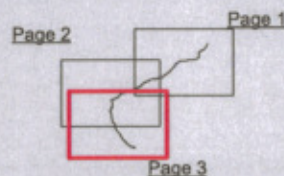


Echelle : 1/25 000

Format d'impression : A3



Localisation de la planche :
Département de la Dordogne
(24)



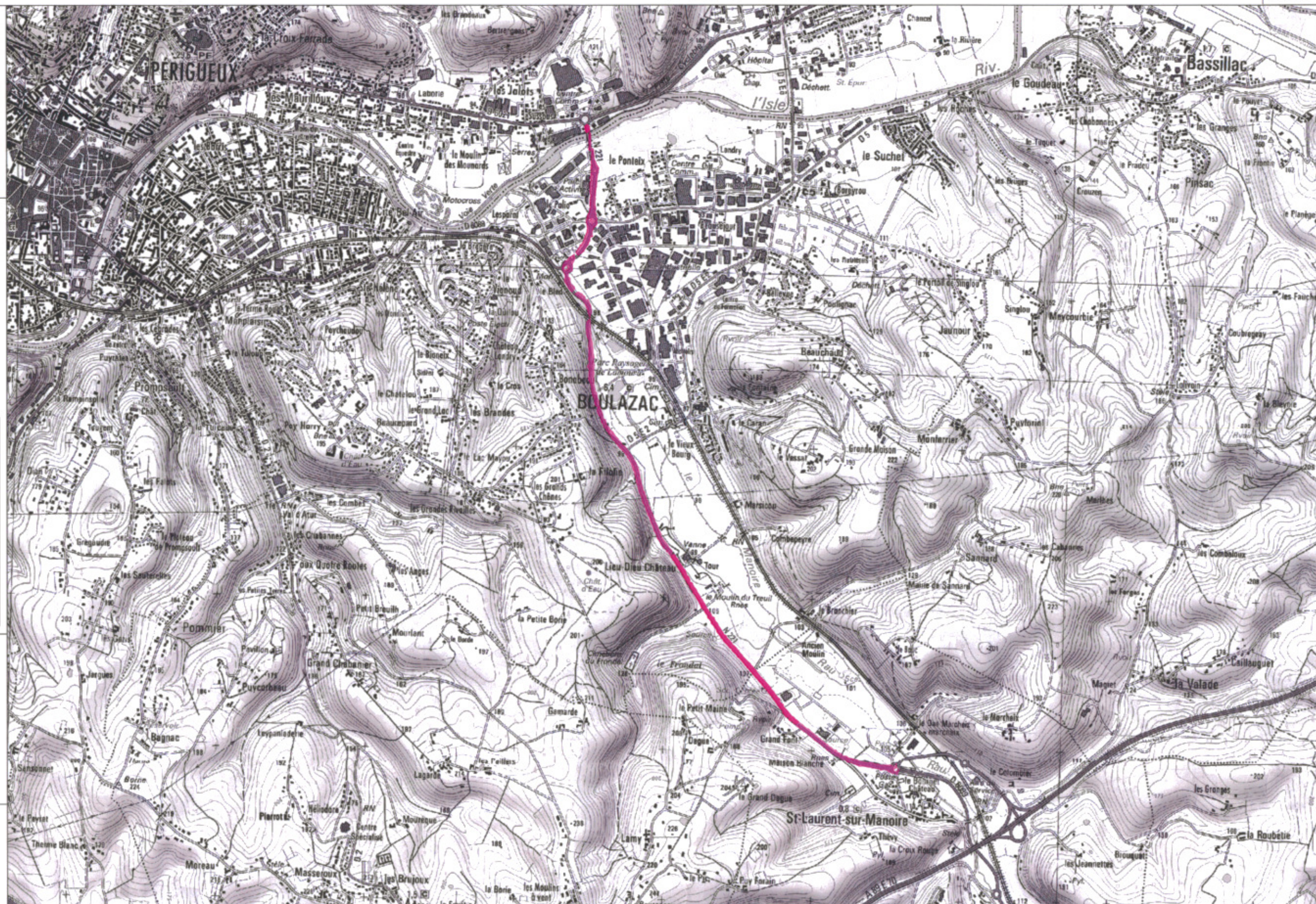
Dépassement de valeur
limite - Ln

(62 dB(A) - SETRA - Aout 2007)

■ Supérieur à 62 dB(A)

Ces cartes sont une approche
macroscopique de la situation
acoustique aux abords des voies.

Elles ne peuvent être utilisées
pour déterminer des niveaux
sonores en façade d'un bâtiment.



Cartes de Bruit Stratégiques 2012

Voies de plus de 8200 véh / jour ; Indicateur Ln ; Carte de "type c"

RN 21



PRÉFET
DE
DORDOGNE



Echelle : 1/25 000

Format d'impression : A3



Localisation de la planche :
Département de la Dordogne
(24)



Dépassement de valeur
limite - Ln

(62 dB(A) - SETRA - Aout 2007)

■ Supérieur à 62 dB(A)

Ces cartes sont une approche
macroscopique de la situation
acoustique aux abords des voies.

Elles ne peuvent être utilisées
pour déterminer des niveaux
sonores en façade d'un bâtiment.



A destination de : DDT de la Dordogne
Réalisé le : 24 / 10 / 2012